

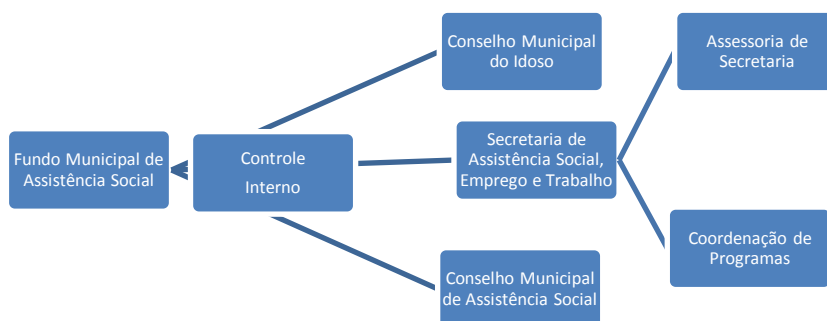
ANEXO V
PRESTAÇÃO ANUAL DE CONTAS DE GESTÃO
RELATÓRIO DE GESTÃO
(Art. 9º, 14, § 1º)

I - INFORMAÇÕES GERAIS SOBRE A UNIDADE E RESPECTIVOS RESPONSÁVEIS

1- Informações Gerais:

Entidade:	FUNDO MUNICIPAL DE ASSISTÊNCIA SOCIAL
CNPJ:	11.427.286/0001-02
Endereço:	Rua Jorge Lacerda, 218, centro, Guarujá do Sul/SC
E-mail:	socialguarujasul@yahoo.com.br
Sítio Eletrônico:	guarujadosul.sc.gov.br

2. Estrutura organizacional, incluindo conselhos, quando existentes;



3- Competências institucionais, indicando as normas legais e regulamentares correspondentes.

Lei 1.255/95 – Lei de criação do Fundo Municipal de Assistência Social de Guarujá do Sul.

II - INFORMAÇÕES SOBRE A GESTÃO ORÇAMENTÁRIA E FINANCEIRA DA UNIDADE

a) Programas de governos

1,)Planejamento e Execução dos programas de Governo sob a responsabilidade da Entidade

Programas e ações	
Função, subfunção, Programa/ação	Projeto/Atividade
12.01.08.242.0006.2.050	Contribuição a Entidades Assistenciais
12.01.08.242.0006.1.041	Ampliação/Reforma CRAS
12.01.08.244.00 6.1.055	Aquisição veículo CRAS
12.01.08.244.0006.2.054	Manut. Depto Assistência Social

12.02.08.244.0006.2.053	Manutenção do SUAS/IGDBM
12.02.08.244.0006.2.055	Manutenção do CRAS
12.02.08.244.0006.2.056	Manutenção do SUAS/IGDBF
12.02.08.244.0006.2.061	Manutenção do Co Financiamento SUAS
12.02.08.244.0006.2.083	Manutenção do PTMC
12.02.08.244.0006.2.084	Benefícios Eventuais
12.02.08.244.0006.2.085	Manutenção do Programa FEAS/Basica/Custeio
12.02.08.244.0006.2.096	Manutenção do Programa BPC
12.02.08.244.0006.2.106	Manutenção do Programa FEAS/Basica/Investimento
15.01.08.241.0057.1.054	Ampliação/Reforma Centro de Idosos
15.01.08.241.0057.2.100	Mant. Centro Convivência Idosos

IV – TRANSFERÊNCIA DE RECURSOS A TERCEIROS PELA UNIDADE GESTORA

Entidade Beneficiada	Espécie de Transferência (Subvenção, Auxílio, Contribuição)	Formalização (Convênio, Termo de Parceria, Termo de Cooperação etc.)	Valor Anual Transferido(Pago)
APAE – Guarujá do Sul	Subvenção	Termo de Colaboração	70.000,00
Total			70.000,00

VI - INFORMAÇÕES SOBRE O ÓRGÃO DE CONTROLE INTERNO DA UNIDADE

1. Estrutura orgânica de controle interno (unidade de auditoria, órgão de controle interno ou controladoria), com informações sobre:

a) cargos da unidade de controle interno:	Controlador Interno
b) natureza dos cargos:	Efetivo
c) quantidade de cargos:	1 cargo - 40 horas
d) formação acadêmica exigida na norma:	Superior Completo nas áreas de: Administração, ou Ciências Contábeis ou Direito.
e) identificação dos ocupantes dos cargos e respectiva qualificação (formação acadêmica etc.) no exercício:	Gustavo Di Domenico – Bacharel em Administração – Pós Graduado em Administração Pública

2. Informações sobre as recomendações expedidas pelo órgão de controle interno e as providências adotadas (ou não) no exercício:

Durante o exercício o controlador atuou de forma orientativa e preventiva, sempre buscando diálogos com o gestor para melhorar a efetividade de suas ações e

decisões tomadas em busca de uma interação com os interesses para atingir os anseios e necessidades da comunidade de forma legal e efetiva.

Julio Cezar Della Flora

Gestor do Fundo Municipal de Assistência Social