

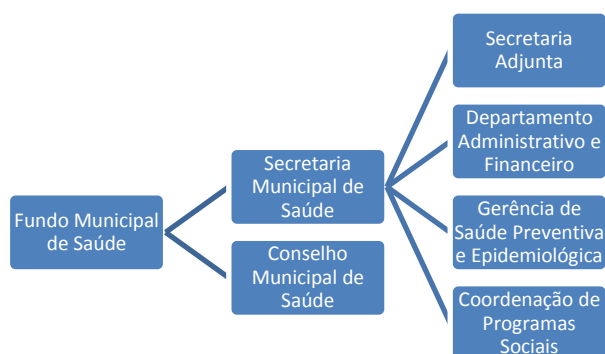
ANEXO V
PRESTAÇÃO ANUAL DE CONTAS DE GESTÃO
RELATÓRIO DE GESTÃO
(Art. 9º, 14, § 1º)

I - INFORMAÇÕES GERAIS SOBRE A UNIDADE E RESPECTIVOS RESPONSÁVEIS

1- Informações Gerais:

Entidade:	FUNDO MUNICIPAL DE SAÚDE
CNPJ:	11.252.074/0001-82
Endereço:	Rua Jorge Lacerda, 484, centro, Guarujá do Sul/SC
E-mail:	saude@guarujadosul.sc.gov.br
Sítio Eletrônico:	guarujadosul.sc.gov.br

2. Estrutura organizacional, incluindo conselhos, quando existentes;



3- Competências institucionais, indicando as normas legais e regulamentares correspondentes.

Lei 1.045/91 – Cria o Fundo Municipal de Saúde do Município de Guarujá do Sul

II - INFORMAÇÕES SOBRE A GESTÃO ORÇAMENTÁRIA E FINANCEIRA DA UNIDADE

a) Programas de governos

1,)Planejamento e Execução dos programas de Governo sob a responsabilidade da Entidade

Programas e ações	
Função, subfunção, Programa/ação	Projeto/Atividade
11.01.10.301.0010.1.029	Aquisição Veículo para Saúde
11.01.10.301.0010.1.039	Ampli/Reforma Unidade Básica Saúde
11.01.10.301.0010.1.056	Aquisição de Academia de Saúde
11.01.10.301.0010.2.042	Manutenção do Depto de Saúde

11.01.10.301.0010.2.060	Manutenção do CisAmeosc
11.01.10.301.0010.2.079	Manutenção da Secretaria Adjunta
11.01.10.301.0010.2.099	Contribuição ao Hospital
11.01.10.301.0010.2.114	Repasse Centro de Especialidades Odontológicas
11.03.10.304.0010.2.047	Manut. Do Progra. Vigilância Sanitária
11.03.10.305.0010.2.048	Manut. Do Progra. Vig. Epidemiológica
11.04.10.301.0010.2.043	Manutenção do ESF
11.04.10.301.0010.2.044	Manutenção dos Agebtes Comunitários
11.04.10.301.0010.2.045	Manutenção do Programa Saúde Bucal
11.04.10.301.0010.2.046	Manutenção da Farmácia Básica
11.04.10.301.0010.2.068	Manutenção da Gestão SUS
11.04.10.301.0010.2.069	Manutenção do Programa MAC
11.04.10.301.0010.2.081	Manutenção NASF
11.04.10.301.0010.2.088	Manutenção MAC/Brasil Sorridente
11.04.10.301.0010.2.089	Manutenção do PMAQ
11.04.10.301.0010.2.093	Manutenção do PAB
11.04.10.301.0010.2.094	Manutenção Programa Cirurgia Eletivas
11.04.10.301.0010.2.101	Manutenção MAC/APAE

IV – TRANSFERÊNCIA DE RECURSOS A TERCEIROS PELA UNIDADE GESTORA

Entidade Beneficiada	Espécie de Transferência (Subvenção, Auxílio, Contribuição)	Formalização (Convênio, Termo de Parceria, Termo de Cooperação etc.)	Valor Anual Transferido(Pago)
Associação Beneficente Hospital Guarujá	Subvenção	Convênio	140.000,00
Fundo Municipal de Saúde de Dionisio Cerqueira	Transferencias a Municipios	Convênio	18.000,00
Total			158.000,00

VI - INFORMAÇÕES SOBRE O ÓRGÃO DE CONTROLE INTERNO DA UNIDADE

1. Estrutura orgânica de controle interno (unidade de auditoria, órgão de controle interno ou controladoria), com informações sobre:

a) cargos da unidade de controle interno:	Controlador Interno
b) natureza dos cargos:	Efetivo
c) quantidade de cargos:	1 cargo - 40 horas
d) formação acadêmica exigida na norma:	Superior Completo nas áreas de: Administração, ou Ciências Contábeis ou Direito.
e) identificação dos ocupantes dos cargos e	Gustavo Di Domenico – Bacharel em

respectiva qualificação (formação acadêmica etc.) no exercício:	Administração – Pós Graduação em Administração Pública

2. Informações sobre as recomendações expedidas pelo órgão de controle interno e as providências adotadas (ou não) no exercício:

A Controladoria Interna do município de Guarujá do Sul atua sempre de forma preventiva, buscando coibir possíveis falhas ou irregularidades que possam surgir durante a gestão, colaborando de forma preventiva e participativa na gestão financeira e patrimonial da entidade.

VOLNEI GOSSLER

Gestor do Fundo Municipal de Saúde